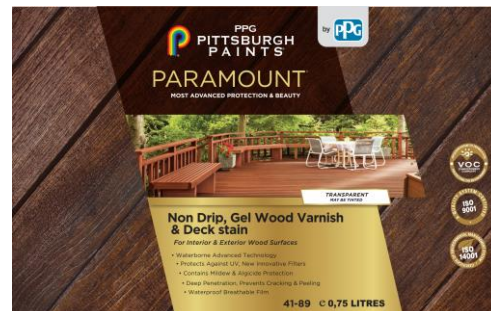


41-29 PARAMOUNT™ LAC TRANSPARENT PENTRU LEMN CU GEL ANTI-PICURARE & STAIN DECK

Pentru Uz Interior / Exterior



Lac pentru lemn, pe baza de apa, de calitate superioara, impermeabil, transparent, caracterizat prin putere mare de patrundere, rezistent la intemperii, realizeaza o pelicula care nu ingalbenește si lasa lemnul sa respire. Realizat cu filtru de ultraviolete pentru a respinge razele ultraviolete distructive ale soarelui. Se usuca repede si isi mentine luciul. Contine mildwicide si algicide pentru prevenirea mucegaiului. Este ideal pentru lemnul expus la exterior, vechi sau nou, cum ar fi cel de la usi, ferestre, garduri, grilaje, lemnaria peluzelor, pergole si alte suprafete lemnoase unde este solicitata o protectie maxima. Disponibil in culori diferite din gama PPG PARAMOUNT SERIES.

Caracteristici de performanta:

- Tehnologie avansata pe baza de apa.
- Protejeaza impotriva UV, Filtre noi si inovative.
- Contine protectie impotriva mucegaiului & Algicidei.
- Penetrare profunda, Previne crapatura & exfolierea.
- Pelicula impermeabila poroasa.

Culori: Poate fi colorat folosind PPC's PARAMOUNT SERIES Color Card.
Toxicitate: Formulata fara plumb sau mercur.

Ghid de performanta:

Rezistenta la conditii atmosferice

Rezistenta excelenta la intemperii.

Rezistenta la caldura

Nu e aplicabil.

Rezistenta la apa

Rezistenta excelenta la ploaie si condensare.

Rezistenta la abraziune

Rezistenta buna la abraziune.

Rezistenta la solvent

Rezistenta buna la alcoolii si chimicale comune de uz casnic. Sensibil la hidrocarburi aromatice si alti solventi puternici.



VOC (Compusi Organici Volatili). Valoarea limita UE pentru aceasta categorie de produs A/f tip WB: (Pete minime de lemn Interior si Exterior), 130 g/l (2010). Acest produs contine max 60 g/l VOC.

Suprafata De Acoperire	Volume Solide	Grosimea Peliculei Umede	Grosimea Peliculei Uscate
12 - 15 m ² /L depinde de porozitatea lemnului Suprafata efectiva de acoperire depinde si variaza in functie de substrat si metoda de aplicare.	40%+/- 1%	111 micrometri	33 micrometri
Timp De Uscare La 20°C	Rasina:	Diluare	Aplicare
30 minute la atingere 3-4 ore pentru reaplicare	Rasina Acrilica	Nu diluati	Perie, Rola, Pulverizare

Pregatirea suprafetei

Suprafetele trebuie sa fie curate, uscate si fara murdarie, ulei sau grasime. Stratul de lac vechi, grunjos sau slab aderent trebuie indepartat prin sablare. Slefuirea uscata, taierea cu flacara si/sau sudarea peliculei uscate de vopsea va crea vapori de praf. Slefuirea umeda trebuie folosita ori de cate ori este posibil. Asigurati o ventilatie buna in timpul aplicarii si uscarii. Folositi un echipament de protectie respiratorie adecvat.

Pe lemn tropical se spala cu nitro diluant pentru a indeparta rasinile care pot prelungi timpul de uscare. Daca mucegaiul este evident, trebuie sa fie indepartat prin curatare cu o spalare comerciala impotriva mucegaiului, urmand instructiunile si precautiile producatorului.

NOTA: Pentru protectie suplimentara, daca este necesara, impotriva ciupercilor si microorganismelor care putrezesc lemnul, folositi un strat de 41-30 PARAMOUNT Conservant Transparent De Lemn Pe Baza De Apa. Dupa aplicati 1 sau 2 straturi de 41-29 Lac Transparent Pentru Lemn Cu Gel Anti-Picurare & Stain Deck.

Aplicare

Agitati bine inainte si in timpul folosirii. Aplicati 2 straturi de lac acrilic 41-29 Lac Pentru Lemn Cu Gel Anti-Picurare & Stain Deck. Aplicati cu pensula, rola sau prin pulverizare. Culoarea efectiva obtinuta a lacului poate varia in functie de numarul de straturi date, de culoarea naturala a lemnului, textura si porozitatea fibrei lemnoase. Nu aplicati lacul la temperaturi sub 10°C sau la caldura intensa a soarelui.

Curatare: Curatati echipamentul in apa calda cu sapun

Precauti de sanatate, siguranta si protectia mediului

Daca se inghite apelati la asistenta medicala fara intarziere si prezentati eticheta produsului. Nu lasati la indemana copiilor. Contactul cu pielea: Clatiti bine cu apa si sapun. Contactul cu ochii: Clatiti imediat cu apa; Apelati la asistenta medicala. Atentie! La pulverizare se pot forma picaturi respiratorii periculoase. Nu inhalati pulverizantul sau condensul. Poate cauza o reactie alergica.

Nu aruncati recipientul in mediu inconjurator, ci in locuri de deseuri adecvate sau reciclate in conformitate cu reglementarile locale sau nationale. Contine un produs cu biocid cu proprietati fungicide. Nu aruncati in canale de scurgere. Rezidul de apa de la curatarea echipamentului de lucru nu trebuie sa patrunda in pamant sau in apele de suprafata. Tineti recipientul bine inchis. Fisa cu date de siguranta disponibila la cerere.

In caz de urgenta sunati la 112.

Ambalare si Depozitare

Dimensiune: 0,75 litri, 2,25 litri

Punct de inflamabilitate:

Niciunul

Depozitare: Nepericuloasa, fara cerinte speciale.

